

Gældende legeringstillæg Mars 2011- DKK/KG eller procent af NETTO-pris

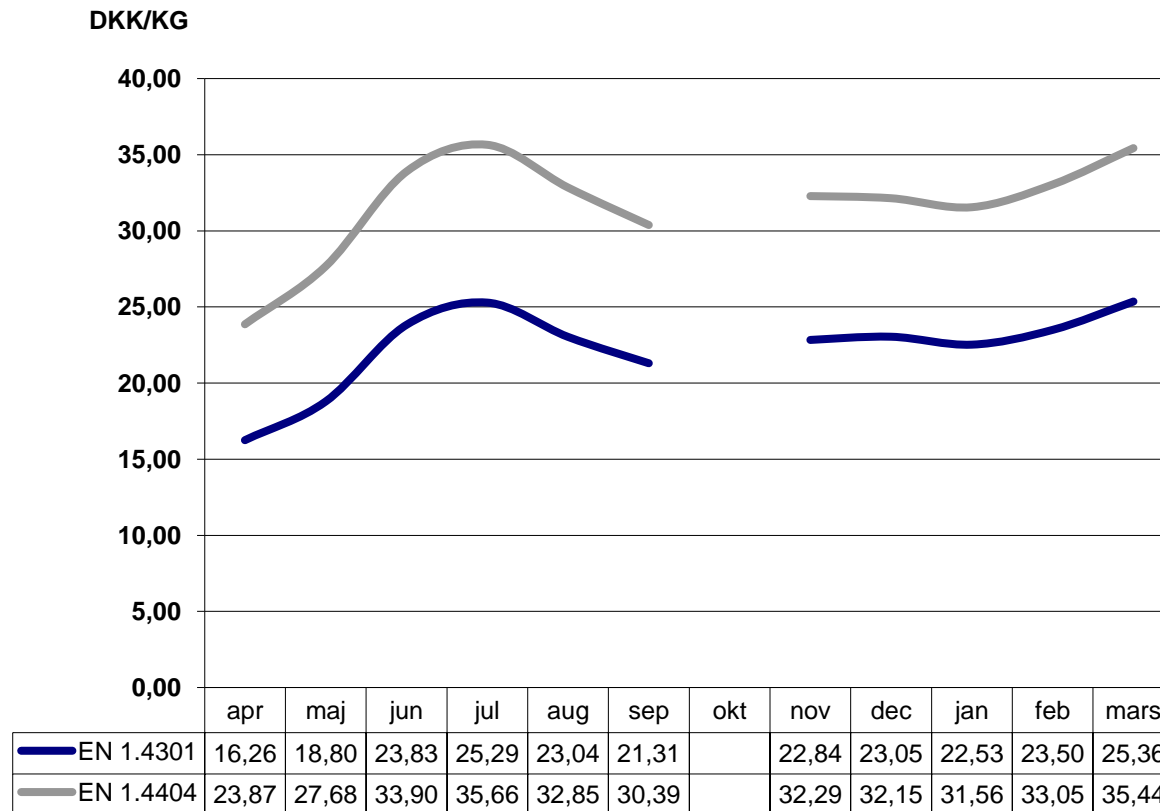


Kvalitet	EN	1.4301/07	1.4541	1.4432	1.4305	1.4401/04	1.4571	1.4306	1.4435	1.4512	1.4542	1.4439	1.4462
	Aisi	304/304L	321		303	316/316L	316Ti	304L	316L	409			
Produkt		305/315	325	340	300	330/335	360	310	350	105	365	320	400
1100 Plade		15,07	16,93	X	X	23,35	23,35	16,93	26,56	X	X	44,61	X
1200 Stang slebet/tr		20,44	23,35	34,24	20,44	31,63	32,00	24,02	36,03	X	14,62	X	23,65
1300 Stang varmvalset		18,20	20,81	30,44	18,20	28,12	28,42	21,34	32,00	X	X	X	21,04
1400 Svejste rør		17,31	19,40	29,24	X	26,86	26,86	19,40	30,44	4,03	X	51,25	20,66
1500 Emnerør		22,83	25,81	36,26	X	31,85	31,85	22,83	36,26	X	X	60,28	X
1600 Plade rørdele *)		61%	61%	74%	X	74%	74%	61%	74%	X	X	X	X
1700 Fittings *)		61%	61%	74%	X	74%	74%	61%	74%	X	X	X	X
1800 Rustfri flanger *)		61%	61%	74%	X	74%	74%	61%	74%	X	X	X	X
1900 Sømløse rør		25,36	25,36	40,28	X	35,44	35,44	25,36	40,28	X	X	66,92	26,71

Dkk/kg (hvis andet ikke er angivet)

*) Af nettopris

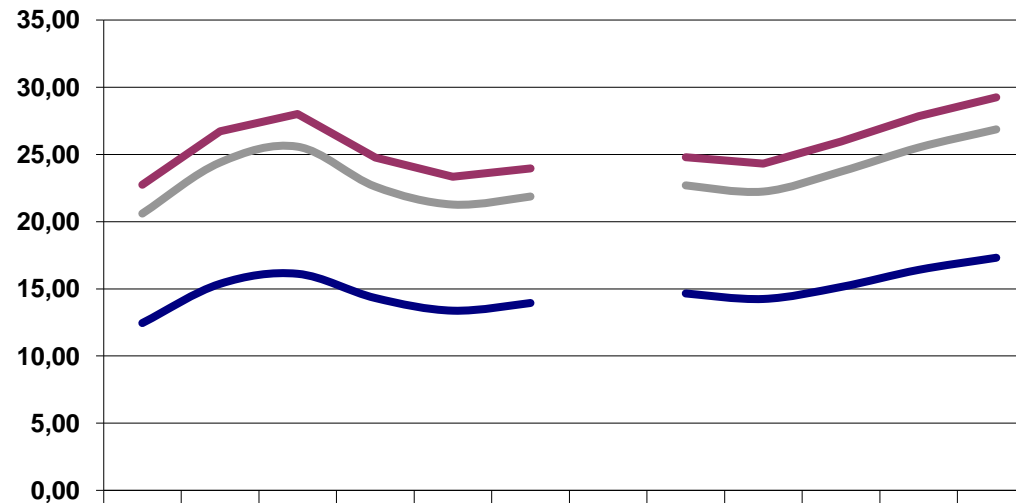
Legeringstillägg - utveckling sömlösa rör



Legeringstillägg - utveckling svetsade rör



SEK/KG



	april	maj	juni	juli	aug	sep	okt	nov	dec	jan	feb	mars
EN 1.4301/07	12,46	15,37	16,12	14,32	13,38	13,95		14,66	14,25	15,14	16,41	17,31
EN 1.4404	20,59	24,39	25,57	22,60	21,26	21,86		22,69	22,23	23,72	25,51	26,86
EN 1.4432	22,75	26,71	28,00	24,77	23,34	23,95		24,78	24,32	25,96	27,83	29,24