

Gällande legeringstillägg September 2008

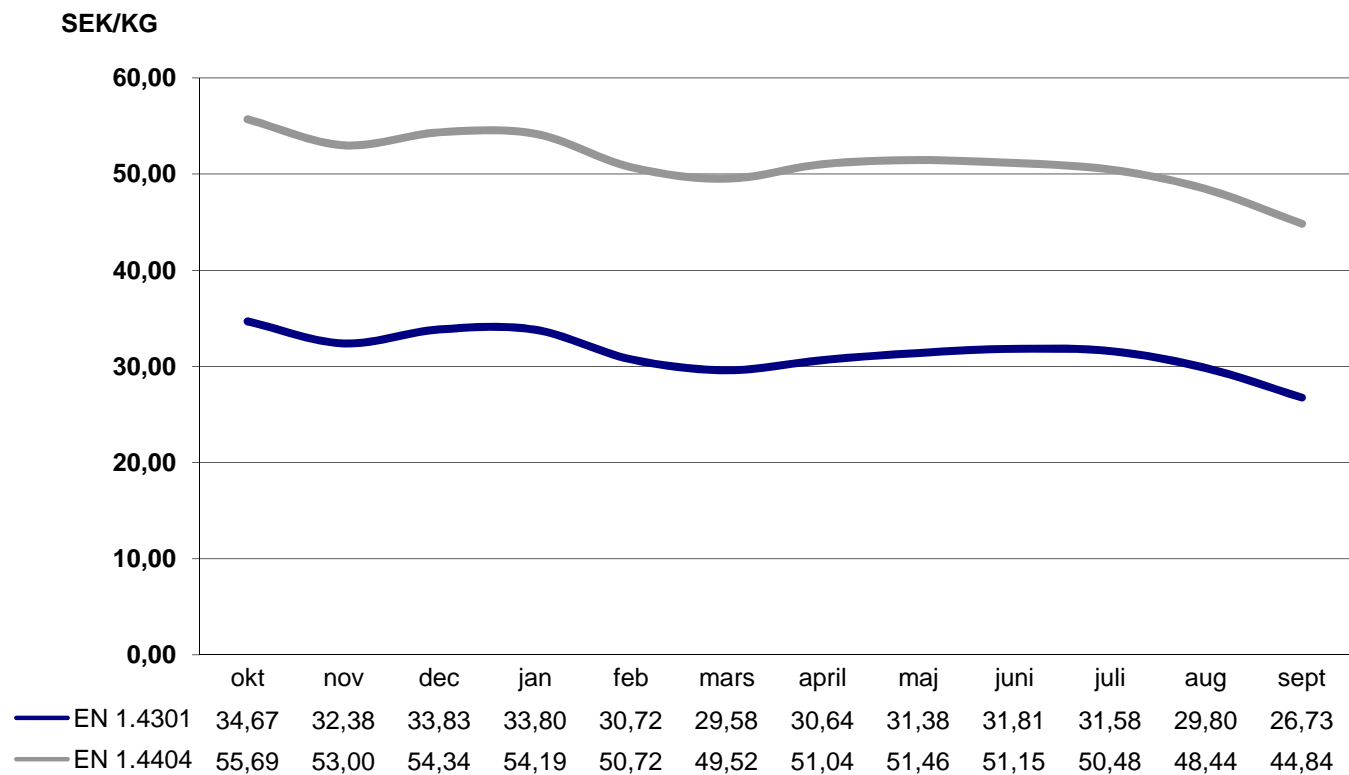
SEK/KG RESP % AV NETTOPRIS

Kvalitet/Produkt	EN	1.4301/07	1.4541	1.4432	1.4305	1.4401/04	1.4571	1.4306	1.4435	1.4512	1.4542
	Aisi	304(H)	321		303	316/316L	316Ti	304L	316L	409	
		15	20	25	30	35	40	45	50	1	11
1100 Plåt		14,16	15,38	x	x	26,45	26,55	15,29	30,11	5,64	x
1200 Stång,slipad/dragen		20,17	22,32	40,43	20,17	36,77	37,05	22,89	41,74	x	16,04
1300 Stång, varmvalsad		17,92	19,79	35,93	17,92	32,64	32,92	20,35	37,14	x	x
1400 Svetsade rör		16,23	17,63	32,95	x	30,39	30,49	17,54	34,61	6,66	x
1500 Ämnesrör		24,11	24,11	45,96	x	40,33	40,33	24,11	45,96	x	x
1600 Svetsade rördelar *)		47%	47%	71%	x	71%	71%	47%	71%	x	x
1700 Gångade rördelar *)		47%	47%	71%	x	71%	71%	47%	71%	x	x
1800 Rostfria flänsar *)		47%	47%	71%	x	71%	71%	47%	71%	x	x
1900 Sömlösa rör		26,73	26,73	51,03	x	44,84	44,84	26,73	51,03	x	x

Kr/kg (där annat ej anges)

*) På nettopriset

Legeringstillägg - utveckling sömlösa rör



Legeringstillägg - utveckling svetsade rör

