

Gældende legeringstillæg september 2011- DKK/KG eller procent af NETTO-pris

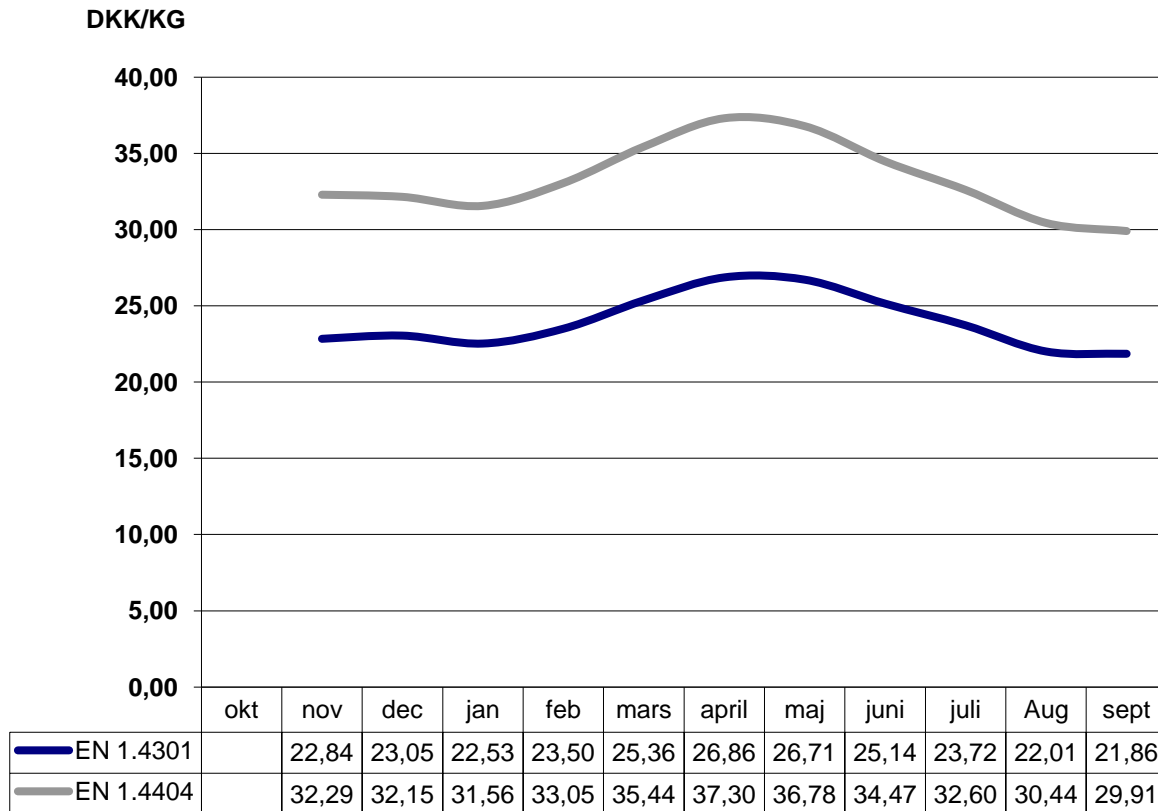


Kvalitet	EN	1.4301/07	1.4541	1.4432	1.4305	1.4401/04	1.4571	1.4306	1.4435	1.4512	1.4542	1.4439	1.4462
	Aisi	304/304L	321		303	316/316L	316Ti	304L	316L	409			
Produkt		305/315	325	340	300	330/335	360	310	350	105	365	320	400
1100 Plade		11,86	13,20	X	X	18,05	18,05	13,20	20,44	X	X	34,02	X
1200 Stang slebet/tr		16,26	18,58	26,63	16,26	24,69	24,99	19,02	27,98	X	12,01	X	18,72
1300 Stang varmvalset		14,47	16,49	23,65	14,47	21,93	22,23	16,86	24,84	X	X	X	16,64
1400 Svejste rør		13,58	15,14	22,53	X	20,74	20,74	15,14	23,42	3,66	X	39,09	16,11
1500 Emnerør		19,62	21,93	30,51	X	26,93	26,93	19,62	30,51	X	X	50,13	X
1600 Plade rørdele *)		50%	50%	59%	X	59%	59%	50%	59%	X	X	X	X
1700 Fittings *)		50%	50%	59%	X	59%	59%	50%	59%	X	X	X	X
1800 Rustfri flanger *)		50%	50%	59%	X	59%	59%	50%	59%	X	X	X	X
1900 Sømløse rør		21,86	21,86	33,87	X	29,91	29,91	21,86	33,87	X	X	55,73	22,75

Dkk/kg (hvis andet ikke er angivet)

*) Af nettopris

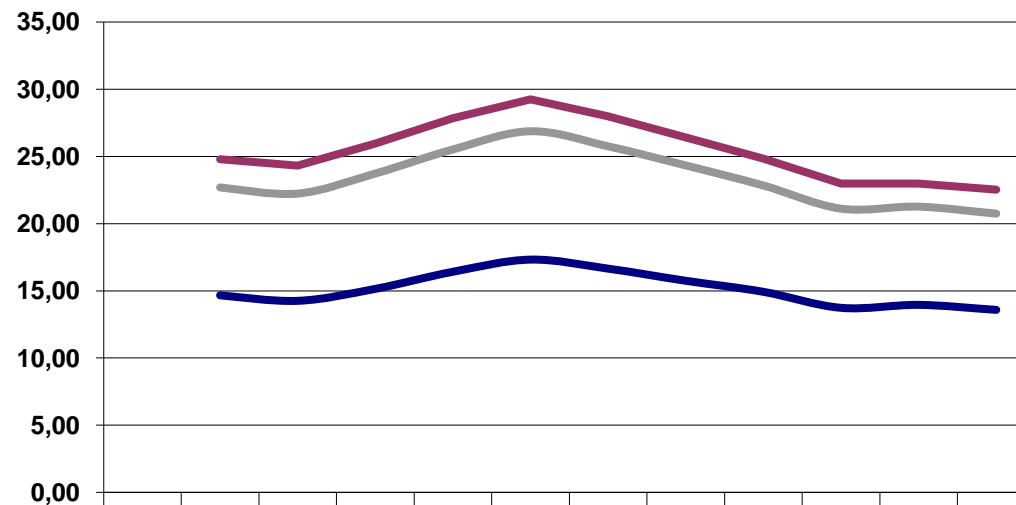
Legeringstillägg - utveckling sömlösa rör



Legeringstillägg - utveckling svetsade rör



SEK/KG



	okt	nov	dec	jan	feb	mars	april	maj	juni	juli	aug	sept
EN 1.4301/07		14,66	14,25	15,14	16,41	17,31	16,64	15,74	14,92	13,73	13,95	13,58
EN 1.4404		22,69	22,23	23,72	25,51	26,86	25,74	24,32	22,83	21,11	21,26	20,74
EN 1.4432		24,78	24,32	25,96	27,83	29,24	27,98	26,41	24,84	22,98	22,98	22,53