

GÄLLANDE LEGERINGSTILLÄGG november 2011 - SEK/KG resp. procent av NETTO-pris

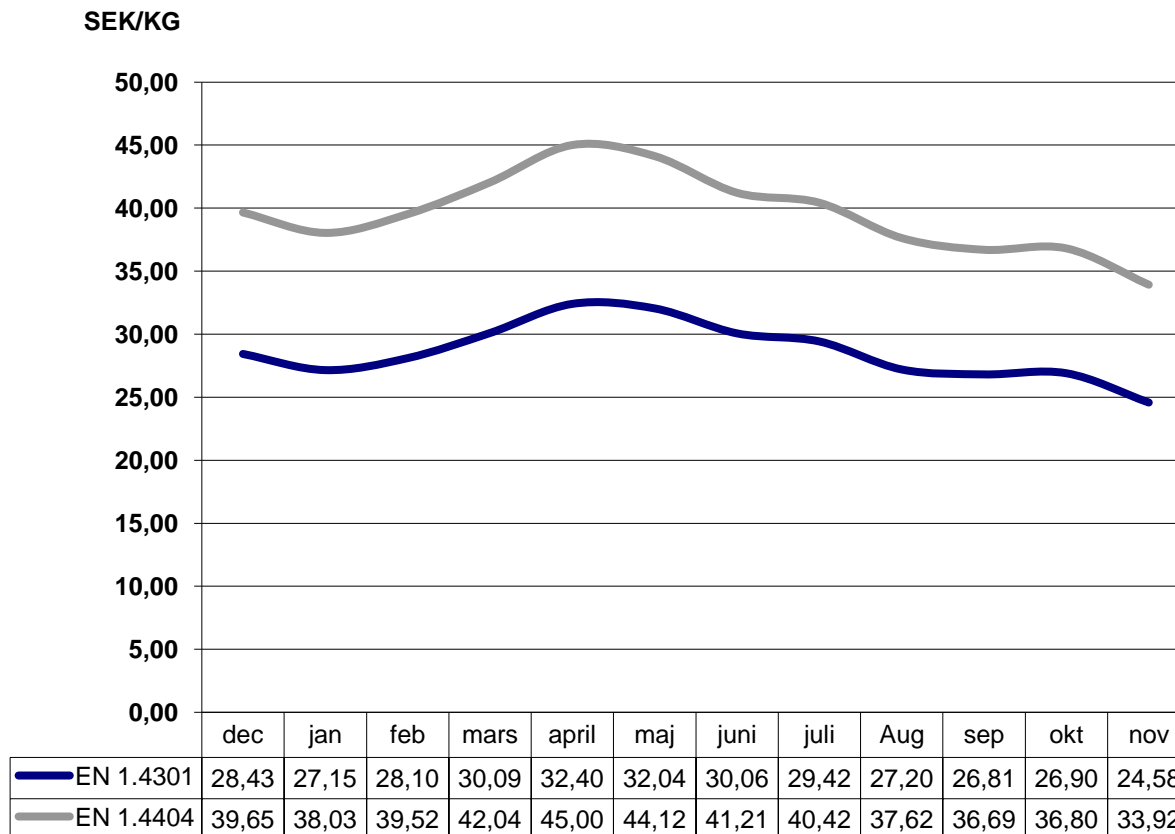


Kvalitet	EN	1.4301/07	1.4541	1.4432	1.4305	1.4401/04	1.4571	1.4306	1.4435	1.4512	1.4542	1.4003
	AISI	304/304L	321		303	316/316L	316Ti	304L	316L	409	0	0
Produkt		305/315	325	340	300	330/335	360	310	350	105	365	100
1100 Plåt		12,70	14,15	x	x	19,50	19,59	14,06	21,95	x	x	x
1200 Stång,slipad/dragen		17,32	19,68	28,57	17,32	26,48	26,85	20,04	29,93	x	12,88	x
1300 Stång, varmvalsad		15,42	17,51	25,40	15,42	23,49	23,85	17,87	26,58	x	x	x
1400 Svetsade rör		14,60	16,24	24,40	x	22,40	22,40	16,14	25,21	4,54	x	4,81
1500 Ämnesrör		22,13	24,49	34,56	x	30,57	30,57	22,13	34,56	x	x	x
1600 Plåtrördelar *)		44%	44%	52%	x	52%	52%	44%	52%	x	x	x
1700 Gängrördelar *)		44%	44%	52%	x	52%	52%	44%	52%	x	x	x
1800 Rostfri fläns *)		44%	44%	52%	x	52%	52%	44%	52%	x	x	x
1900 Sömlösa rör		24,58	24,58	38,46	x	33,92	33,92	24,58	38,46	x	x	x

Kr/kg (där annat ej anges)

\*) På nettopriset

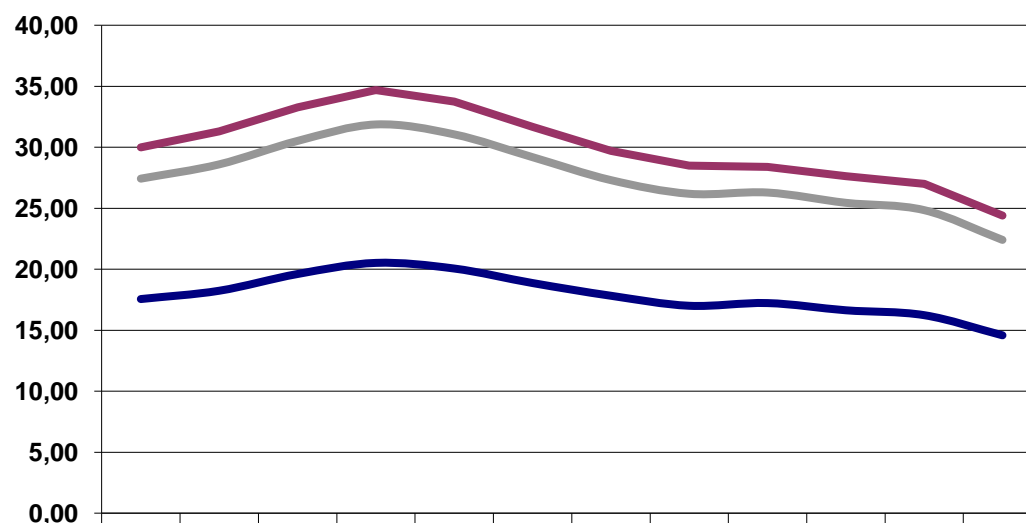
# Legeringstillägg - utveckling sömlösa rör



# Legeringstillägg - utveckling svetsade rör



SEK/KG



	dec	jan	feb	mars	april	maj	juni	juli	aug	sep	okt	nov
EN 1.4301/07	17,57	18,25	19,62	20,53	20,07	18,88	17,84	17,02	17,24	16,65	16,25	14,60
EN 1.4404	27,42	28,59	30,51	31,86	31,05	29,18	27,30	26,18	26,28	25,44	24,84	22,40
EN 1.4432	29,99	31,29	33,27	34,69	33,75	31,68	29,70	28,49	28,40	27,63	26,99	24,40