

Gällande legeringstillägg Maj 2009

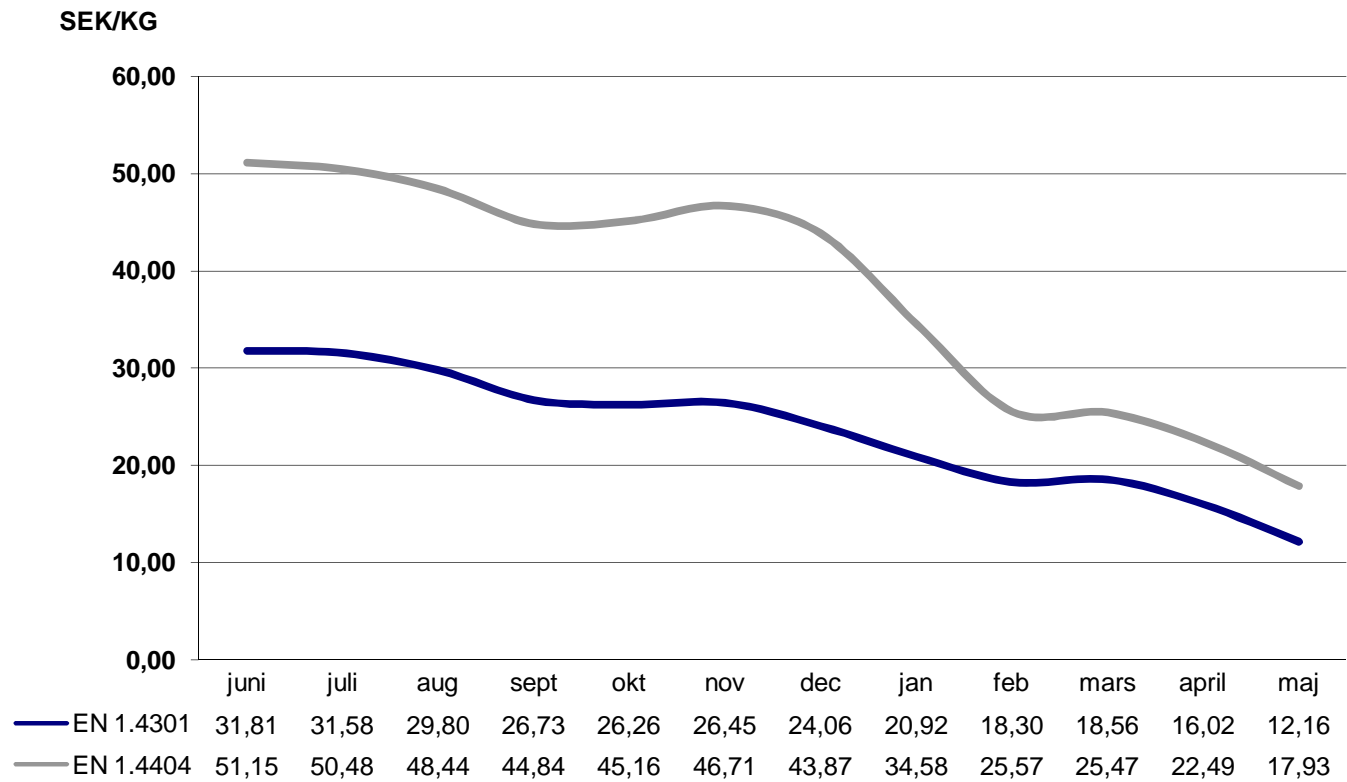
SEK/KG RESP % AV NETTOPRIS

Kvalitet/Produkt	EN	1.4301/07	1.4541	1.4432	1.4305	1.4401/04	1.4571	1.4306	1.4435	1.4512	1.4542
	Aisi	304(H)	321		303	316/316L	316Ti	304L	316L	409	
		15	20	25	30	35	40	45	50	1	11
1100 Plåt		6,40	7,04	x	x	10,46	10,35	7,15	11,74	X	x
1200 Stång,slipad/dragen		9,71	11,20	16,33	9,71	15,15	15,58	11,20	17,07	x	7,04
1300 Stång, varmvalsad		8,64	10,03	14,51	8,64	13,44	13,87	9,92	15,15	x	x
1400 Svetsade rör		7,36	8,00	12,69	x	11,95	11,84	8,11	13,55	2,35	x
1500 Ämnesrör		10,99	12,59	18,25	x	16,11	16,11	10,99	18,25	x	x
1600 Svetsade rördelar *)		22%	22%	28%	x	28%	28%	22%	28%	x	x
1700 Gängade rördelar *)		22%	22%	28%	x	28%	28%	22%	28%	x	x
1800 Rostfria flänsar *)		22%	22%	28%	x	28%	28%	22%	28%	x	x
1900 Sömlösa rör		12,16	12,16	20,27	x	17,93	17,93	12,16	20,27	x	x

Kr/kg (där annat ej anges)

*) På nettopriset

Legeringstillägg - utveckling sömlösa rör



Legeringstillägg - utveckling svetsade rör

