

GÄLLANDE LEGERINGSTILLÄGG juli 2011 - SEK/KG resp. procent av NETTO-pris

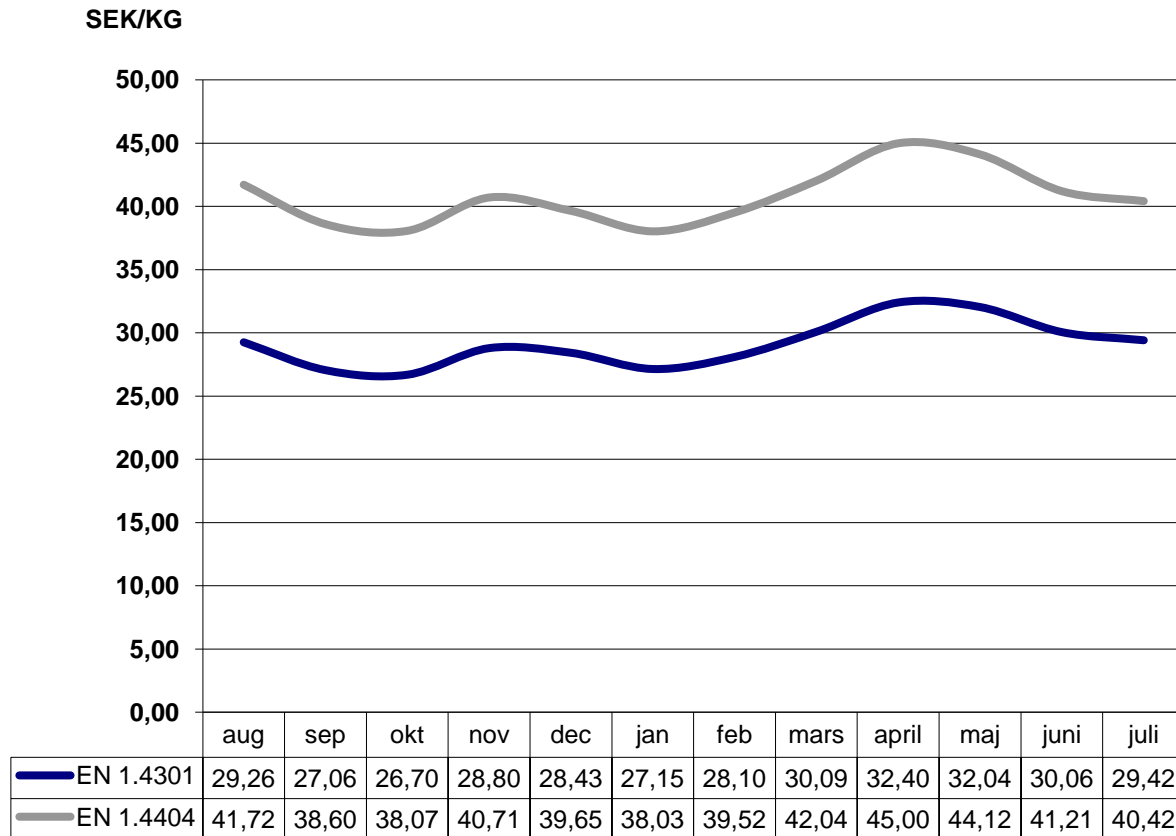


Kvalitet	EN	1.4301/07	1.4541	1.4432	1.4305	1.4401/04	1.4571	1.4306	1.4435	1.4512	1.4542
	AISI	304/304L	321		303	316/316L	316Ti	304L	316L	409	
Produkt		305/315	325	340	300	330/335	360	310	350	105	365
1100 Plåt		14,80	16,47	x	x	22,76	22,85	16,47	25,72	X	x
1200 Stång,slipad/dragen		20,44	23,13	33,58	20,44	31,08	31,45	23,77	35,15	x	15,17
1300 Stång, varmvalsad		18,13	20,63	29,79	18,13	27,66	27,94	21,09	31,27	x	x
1400 Svetsade rör		17,02	18,96	28,49	x	26,18	26,18	18,87	29,51	4,81	x
1500 Ämnesrör		26,46	29,32	41,26	x	36,35	36,35	26,46	41,26	x	x
1600 Plåtrördelar *)		50%	50%	59%	x	59%	59%	50%	59%	x	x
1700 Gångrördelar *)		50%	50%	59%	x	59%	59%	50%	59%	x	x
1800 Rostfri fläns *)		50%	50%	59%	x	59%	59%	50%	59%	x	x
1900 Sömlösa rör		29,42	29,42	45,79	x	40,42	40,42	29,42	45,79	x	x

Kr/kg (där annat ej anges)

*) På nettopriset

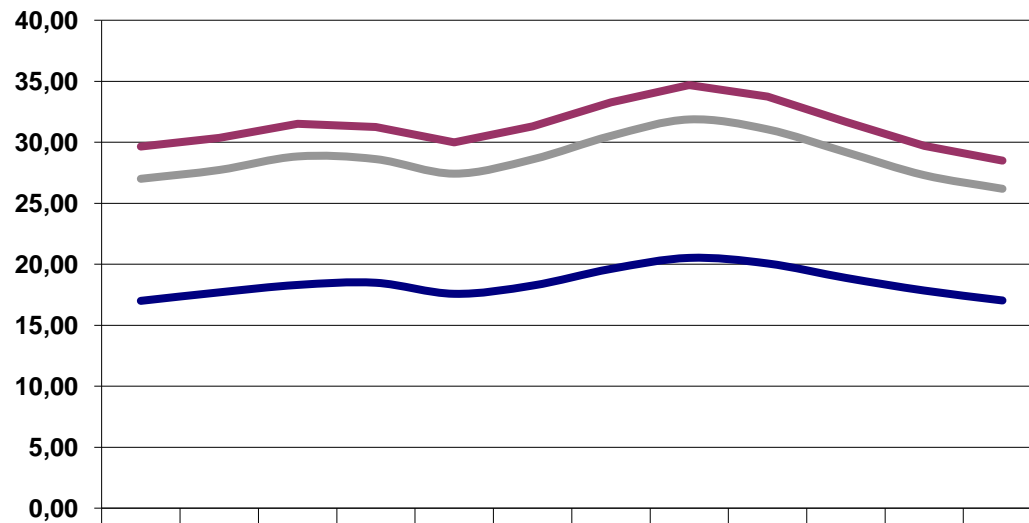
Legeringstillägg - utveckling sömlösa rör



Legeringstillägg - utveckling svetsade rör



SEK/KG



	aug	sep	okt	nov	dec	jan	feb	mars	april	maj	juni	juli
EN 1.4301/07	16,99	17,69	18,30	18,48	17,57	18,25	19,62	20,53	20,07	18,88	17,84	17,02
EN 1.4404	27,00	27,72	28,83	28,61	27,42	28,59	30,51	31,86	31,05	29,18	27,30	26,18
EN 1.4432	29,64	30,37	31,51	31,24	29,99	31,29	33,27	34,69	33,75	31,68	29,70	28,49