

# Gällande legeringstillägg Februari 2009

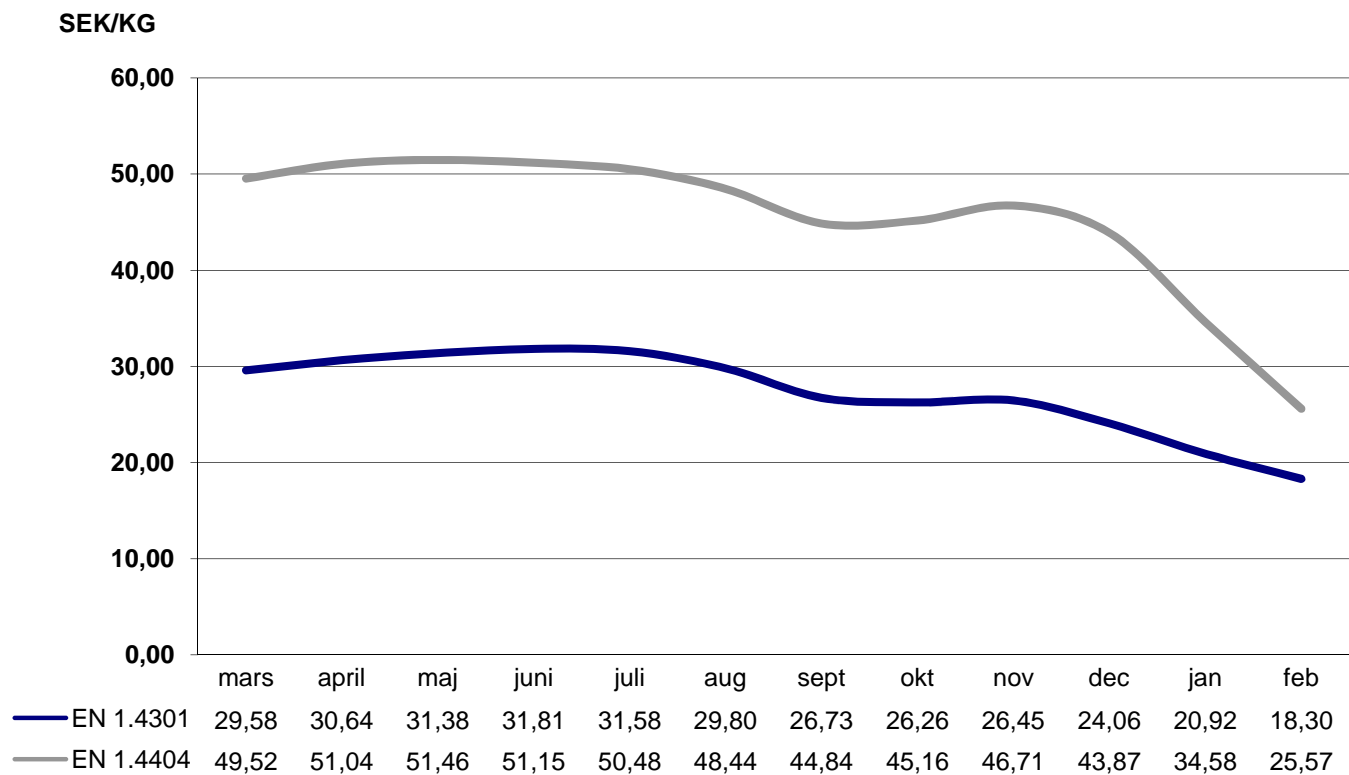
## SEK/KG RESP % AV NETTOPRIS

Kvalitet/Produkt	EN	1.4301/07	1.4541	1.4432	1.4305	1.4401/04	1.4571	1.4306	1.4435	1.4512	1.4542
	Aisi	304(H)	321		303	316/316L	316Ti	304L	316L	409	
		15	20	25	30	35	40	45	50	1	11
1100 Plåt		10,38	11,02	x	x	14,98	14,98	11,02	16,48	4,91	x
1200 Stång,slipad/dragen		14,55	16,05	22,15	14,55	20,87	21,29	16,26	23,01	x	10,70
1300 Stång, varmvalsad		12,95	14,23	19,69	12,95	18,51	18,94	14,45	20,44	x	x
1400 Svetsade rör		11,88	12,63	18,37	x	17,12	17,12	12,63	18,83	5,67	x
1500 Ämnesrör		16,48	17,98	25,36	x	23,01	23,01	16,48	25,36	x	x
1600 Svetsade rördelar *)		36%	36%	40%	x	40%	40%	36%	40%	x	x
1700 Gängade rördelar *)		36%	36%	40%	x	40%	40%	36%	40%	x	x
1800 Rostfria flänsar *)		36%	36%	40%	x	40%	40%	36%	40%	x	x
1900 Sömlösa rör		18,30	18,30	28,25	x	25,57	25,57	18,30	28,25	x	x

Kr/kg (där annat ej anges)

\*) På nettopriset

# Legeringstillägg - utveckling sömlösa rör



# Legeringstillägg - utveckling svetsade rör

