

Gældende legeringstillæg Feb 2011- DKK/KG eller procent af NETTO-pris

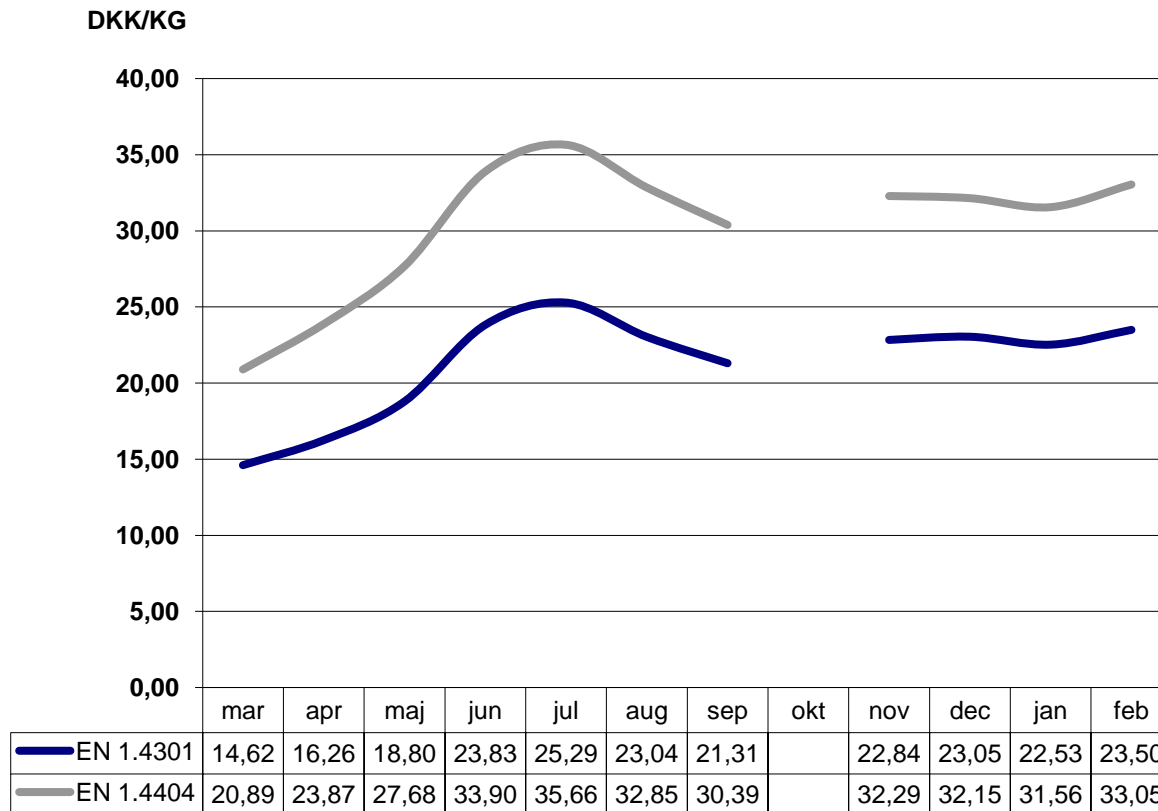


Kvalitet	EN	1.4301/07	1.4541	1.4432	1.4305	1.4401/04	1.4571	1.4306	1.4435	1.4512	1.4542	1.4439	1.4462
	Aisi	304/304L	321		303	316/316L	316Ti	304L	316L	409			
Produkt		305/315	325	340	300	330/335	360	310	350	105	365	320	400
1100 Plade		14,32	16,04	X	X	22,23	22,23	16,04	25,21	X	X	42,22	X
1200 Stang slebet/tr		19,47	22,16	32,60	19,47	30,14	30,51	22,75	34,24	X	14,25	X	23,05
1300 Stang varmvalset		17,31	19,69	28,94	17,31	26,78	27,08	20,22	30,44	X	X	X	20,52
1400 Svejste rør		16,41	18,43	27,83	X	25,51	25,51	18,43	28,94	3,95	X	48,56	19,92
1500 Emnerør		21,19	23,95	33,79	X	29,77	29,77	21,19	33,79	X	X	56,17	X
1600 Plade rørdele *)		59%	59%	71%	X	71%	71%	59%	71%	X	X	X	X
1700 Fittings *)		59%	59%	71%	X	71%	71%	59%	71%	X	X	X	X
1800 Rustfri flanger *)		59%	59%	71%	X	71%	71%	59%	71%	X	X	X	X
1900 Sømløse rør		23,50	23,50	37,60	X	33,05	33,05	23,50	37,60	X	X	62,37	25,21

Dkk/kg (hvis andet ikke er angivet)

*) Af nettopris

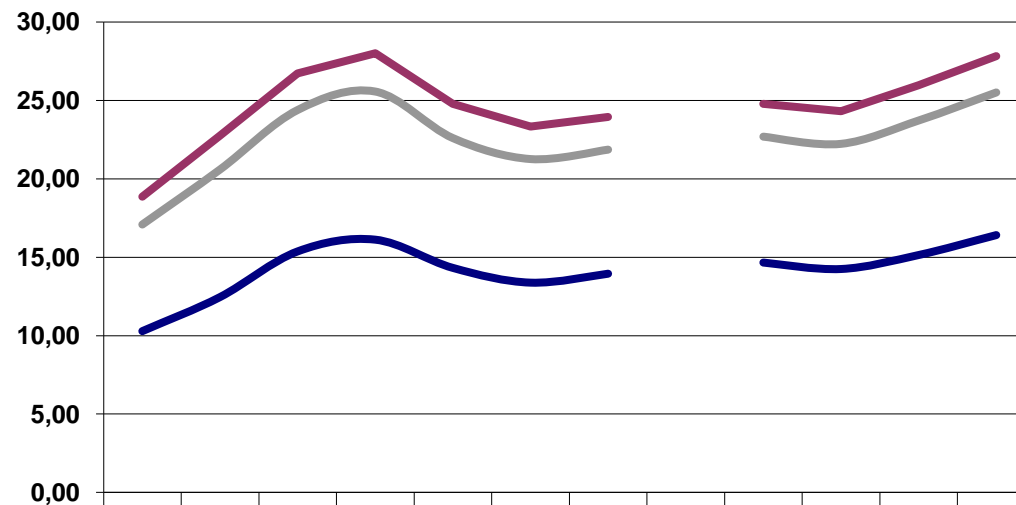
Legeringstillägg - utveckling sömlösa rör



Legeringstillägg - utveckling svetsade rör



SEK/KG



	mars	april	maj	juni	juli	aug	sep	okt	nov	dec	jan	feb
EN 1.4301/07	10,29	12,46	15,37	16,12	14,32	13,38	13,95		14,66	14,25	15,14	16,41
EN 1.4404	17,08	20,59	24,39	25,57	22,60	21,26	21,86		22,69	22,23	23,72	25,51
EN 1.4432	18,87	22,75	26,71	28,00	24,77	23,34	23,95		24,78	24,32	25,96	27,83