

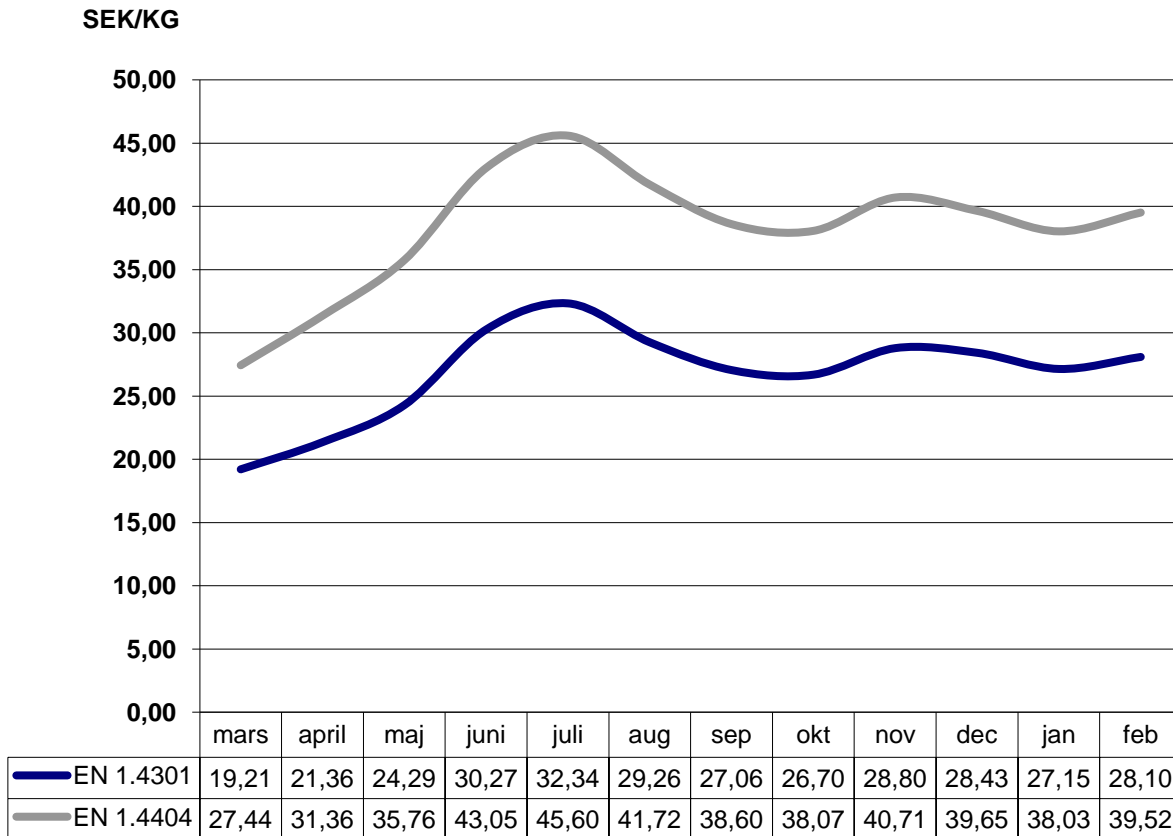
GÄLLANDE LEGERINGSTILLÄGG FEB 2011 - SEK/KG resp. procent av NETTO-pris

Kvalitet	EN	1.4301/07	1.4541	1.4432	1.4305	1.4401/04	1.4571	1.4306	1.4435	1.4512	1.4542
	AISI	304/304L	321		303	316/316L	316Ti	304L	316L	409	
Produkt		305/315	325	340	300	330/335	360	310	350	105	365
1100 Plåt		17,13	19,18	x	x	26,58	26,58	19,18	30,15	X	x
1200 Stång,slipad/dragen		23,28	26,49	38,98	23,28	36,04	36,48	27,21	40,94	x	17,04
1300 Stång, varmvalsad		20,69	23,55	34,61	20,69	32,02	32,38	24,17	36,39	x	x
1400 Svetsade rör		19,62	22,03	33,27	x	30,51	30,51	22,03	34,61	4,73	x
1500 Ämnesrör		25,33	28,63	40,41	x	35,59	35,59	25,33	40,41	x	x
1600 Plåtrördelar *)		59%	59%	71%	x	71%	71%	59%	71%	x	x
1700 Gångrördelar *)		59%	59%	71%	x	71%	71%	59%	71%	x	x
1800 Rostfri fläns *)		59%	59%	71%	x	71%	71%	59%	71%	x	x
1900 Sömlösa rör		28,10	28,10	44,96	x	39,52	39,52	28,10	44,96	x	x

Kr/kg (där annat ej anges)

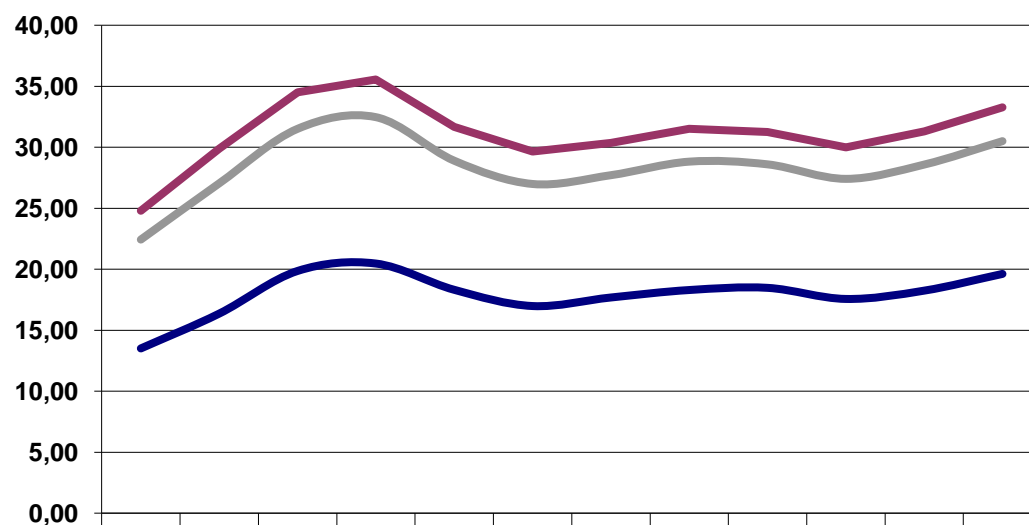
*) På nettopriset

Legeringstillägg - utveckling sömlösa rör



Legeringstillägg - utveckling svetsade rör

SEK/KG



	mars	april	maj	juni	juli	aug	sep	okt	nov	dec	jan	feb
EN 1.4301/07	13,52	16,37	19,86	20,47	18,32	16,99	17,69	18,30	18,48	17,57	18,25	19,62
EN 1.4404	22,44	27,05	31,52	32,48	28,91	27,00	27,72	28,83	28,61	27,42	28,59	30,51
EN 1.4432	24,79	29,89	34,51	35,56	31,67	29,64	30,37	31,51	31,24	29,99	31,29	33,27