

Gældende legeringstillæg juni 2011- DKK/KG eller procent af NETTO-pris

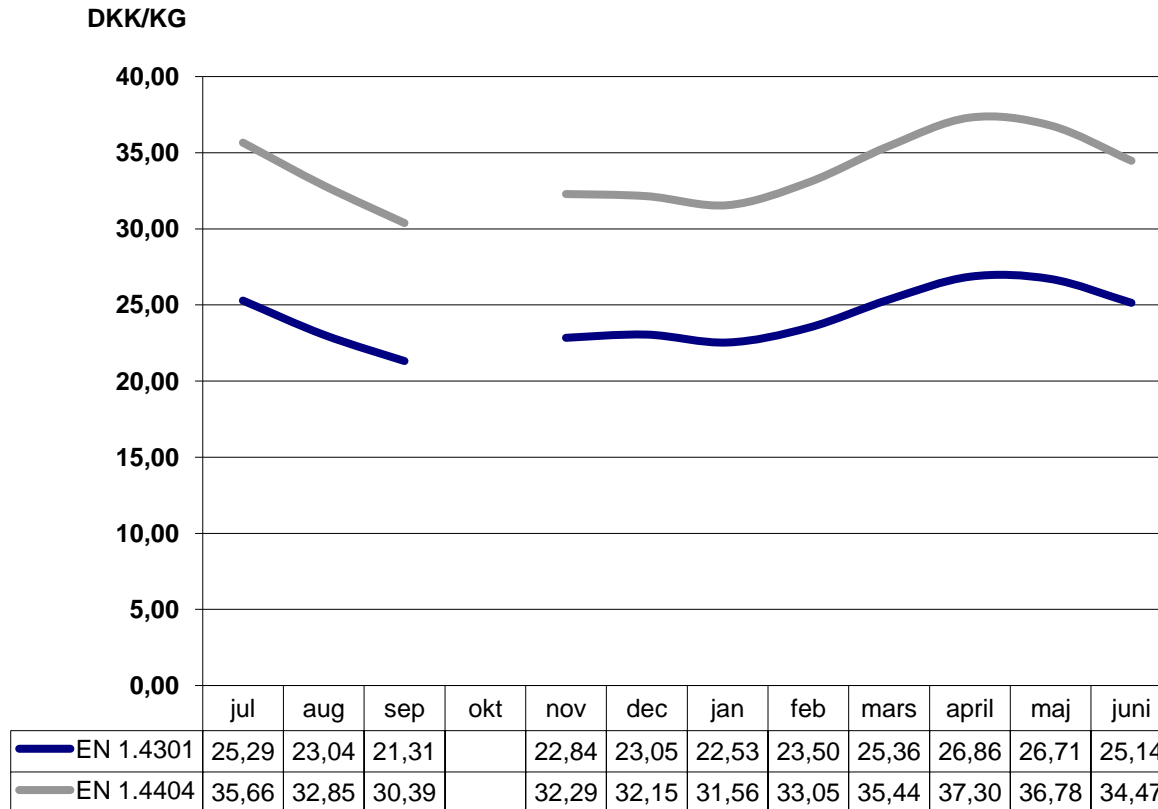


Kvalitet	EN	1.4301/07	1.4541	1.4432	1.4305	1.4401/04	1.4571	1.4306	1.4435	1.4512	1.4542	1.4439	1.4462
	Aisi	304/304L	321		303	316/316L	316Ti	304L	316L	409			
Produkt		305/315	325	340	300	330/335	360	310	350	105	365	320	400
1100 Plade		12,98	14,55	X	X	19,92	19,92	14,55	22,53	X	X	37,52	X
1200 Stang slebet/tr		17,83	20,29	29,24	17,83	27,08	27,38	20,81	30,74	X	12,91	X	20,59
1300 Stang varmvalset		15,82	17,98	25,96	15,82	24,10	24,32	18,50	27,30	X	X	X	18,28
1400 Svejste rør		14,92	16,71	24,84	X	22,83	22,83	16,64	25,81	3,88	X	43,12	17,75
1500 Emnerør		22,60	25,07	35,29	X	31,03	31,03	22,60	35,29	X	X	58,71	X
1600 Plade rørdele *)		54%	54%	64%	X	64%	64%	54%	64%	X	X	X	X
1700 Fittings *)		54%	54%	64%	X	64%	64%	54%	64%	X	X	X	X
1800 Rustfri flanger *)		54%	54%	64%	X	64%	64%	54%	64%	X	X	X	X
1900 Sømløse rør		25,14	25,14	39,17	X	34,47	34,47	25,14	39,17	X	X	65,20	25,51

Dkk/kg (hvis andet ikke er angivet)

*) Af nettopris

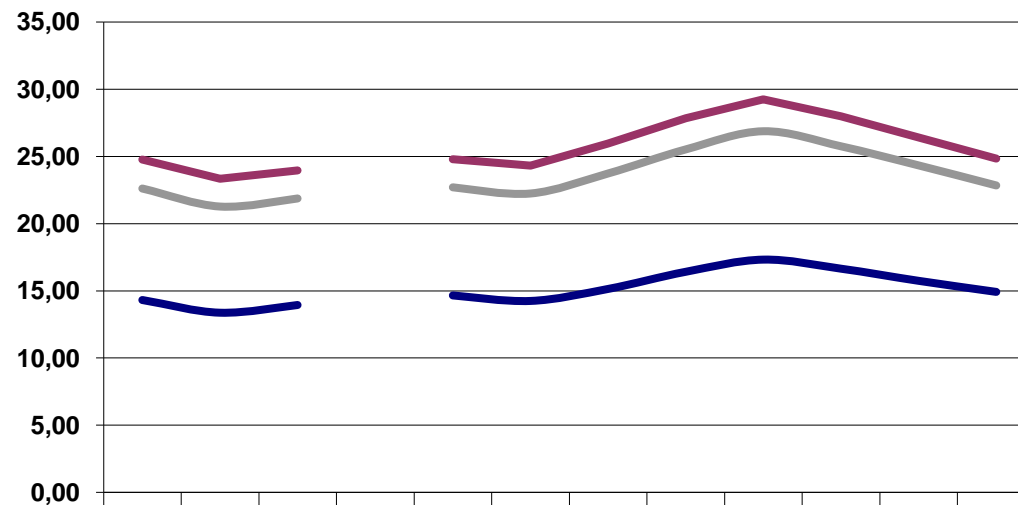
Legeringstillägg - utveckling sömlösa rör



Legeringstillägg - utveckling svetsade rör



SEK/KG



	juli	aug	sep	okt	nov	dec	jan	feb	mars	april	maj	juni
EN 1.4301/07	14,32	13,38	13,95		14,66	14,25	15,14	16,41	17,31	16,64	15,74	14,92
EN 1.4404	22,60	21,26	21,86		22,69	22,23	23,72	25,51	26,86	25,74	24,32	22,83
EN 1.4432	24,77	23,34	23,95		24,78	24,32	25,96	27,83	29,24	27,98	26,41	24,84