

Gældende legeringstillæg august 2011- DKK/KG eller procent af NETTO-pris



Kvalitet	EN	1.4301/07	1.4541	1.4432	1.4305	1.4401/04	1.4571	1.4306	1.4435	1.4512	1.4542	1.4439	1.4462
	Aisi	304/304L	321		303	316/316L	316Ti	304L	316L	409			
Produkt		305/315	325	340	300	330/335	360	310	350	105	365	320	400
1100 Plade		12,16	13,58	X	X	18,50	18,58	13,58	20,96	X	X	34,91	X
1200 Stang slebet/ti		16,86	19,10	27,30	16,86	25,36	25,66	19,62	28,72	X	12,53	X	19,40
1300 Stang varmvalset		14,99	17,01	24,32	14,99	22,53	22,83	17,46	25,51	X	X	X	17,23
1400 Svejste rør		13,95	15,59	22,98	X	21,26	21,34	15,52	24,10	3,88	X	40,13	16,56
1500 Emnerør		19,84	22,16	30,96	X	27,38	27,38	19,84	30,96	X	X	50,95	X
1600 Plade rørdele *)		51%	51%	61%	X	61%	61%	51%	61%	X	X	X	X
1700 Fittings *)		51%	51%	61%	X	61%	61%	51%	61%	X	X	X	X
1800 Rustfri flanger *)		51%	51%	61%	X	61%	61%	51%	61%	X	X	X	X
1900 Sømløse rør		22,01	22,01	34,47	X	30,44	30,44	22,01	34,47	X	X	56,62	23,28

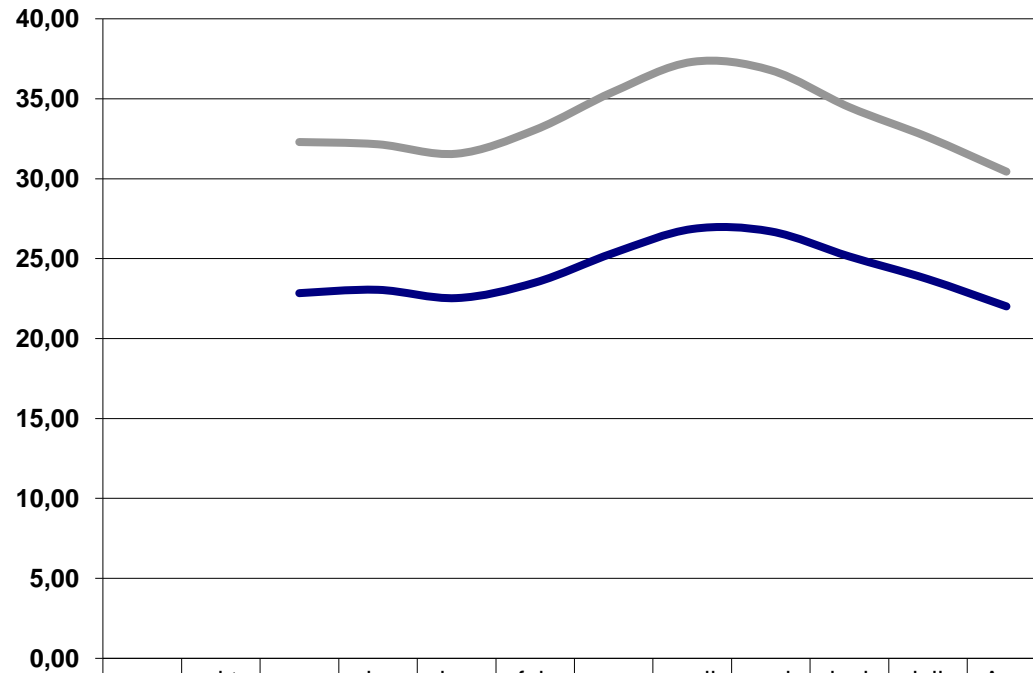
Dkk/kg (hvis andet ikke er angivet)

*) Af nettopris

Legeringstillägg - utveckling sömlösa rör



DKK/KG

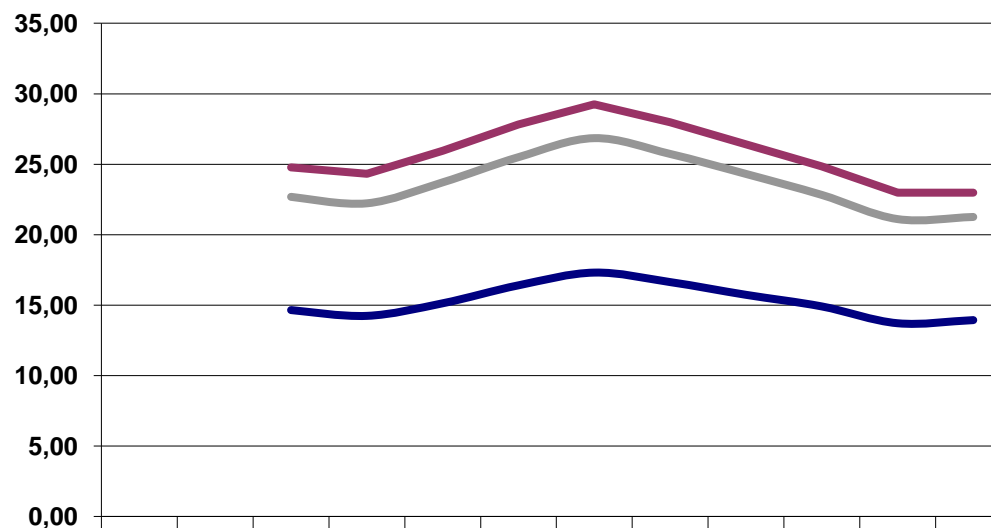


	sep	okt	nov	dec	jan	feb	mars	april	maj	juni	juli	Aug
— EN 1.4301	21,31		22,84	23,05	22,53	23,50	25,36	26,86	26,71	25,14	23,72	22,01
— EN 1.4404	30,39		32,29	32,15	31,56	33,05	35,44	37,30	36,78	34,47	32,60	30,44

Legeringstillägg - utveckling svetsade rör



SEK/KG



	sep	okt	nov	dec	jan	feb	mars	april	maj	juni	juli	aug
EN 1.4301/07	13,95		14,66	14,25	15,14	16,41	17,31	16,64	15,74	14,92	13,73	13,95
EN 1.4404	21,86		22,69	22,23	23,72	25,51	26,86	25,74	24,32	22,83	21,11	21,26
EN 1.4432	23,95		24,78	24,32	25,96	27,83	29,24	27,98	26,41	24,84	22,98	22,98