

## Gældende legeringstillæg november 2011- DKK/KG eller procent af NETTO-pris



Kvalitet	EN	1.4301/07	1.4541	1.4432	1.4305	1.4401/04	1.4571	1.4306	1.4435	1.4512	1.4542	1.4439	1.4462
	Aisi	304/304L	321		303	316/316L	316Ti	304L	316L	409			
Produkt		305/315	325	340	300	330/335	360	310	350	105	365	320	400
1100 Plade		10,44	11,64	X	X	16,04	16,11	11,56	18,05	X	X	29,62	X
1200 Stang slebet/tr		14,25	16,19	23,50	14,25	21,78	22,08	16,49	24,62	X	10,59	X	17,23
1300 Stang varmvalset		12,68	14,40	20,89	12,68	19,32	19,62	14,70	21,86	X	X	X	15,29
1400 Svejste rør		12,01	13,35	20,07	X	18,43	18,43	13,28	20,74	3,73	X	34,02	14,99
1500 Emnerør		18,20	20,14	28,42	X	25,14	25,14	18,20	28,42	X	X	46,70	X
1600 Plade rørdele *)		44%	44%	52%	X	52%	52%	44%	52%	X	X	X	X
1700 Fittings *)		44%	44%	52%	X	52%	52%	44%	52%	X	X	X	X
1800 Rustfri flanger *)		44%	44%	52%	X	52%	52%	44%	52%	X	X	X	X
1900 Sømløse rør		20,22	20,22	31,63	X	27,90	27,90	20,22	31,63	X	X	51,85	21,34

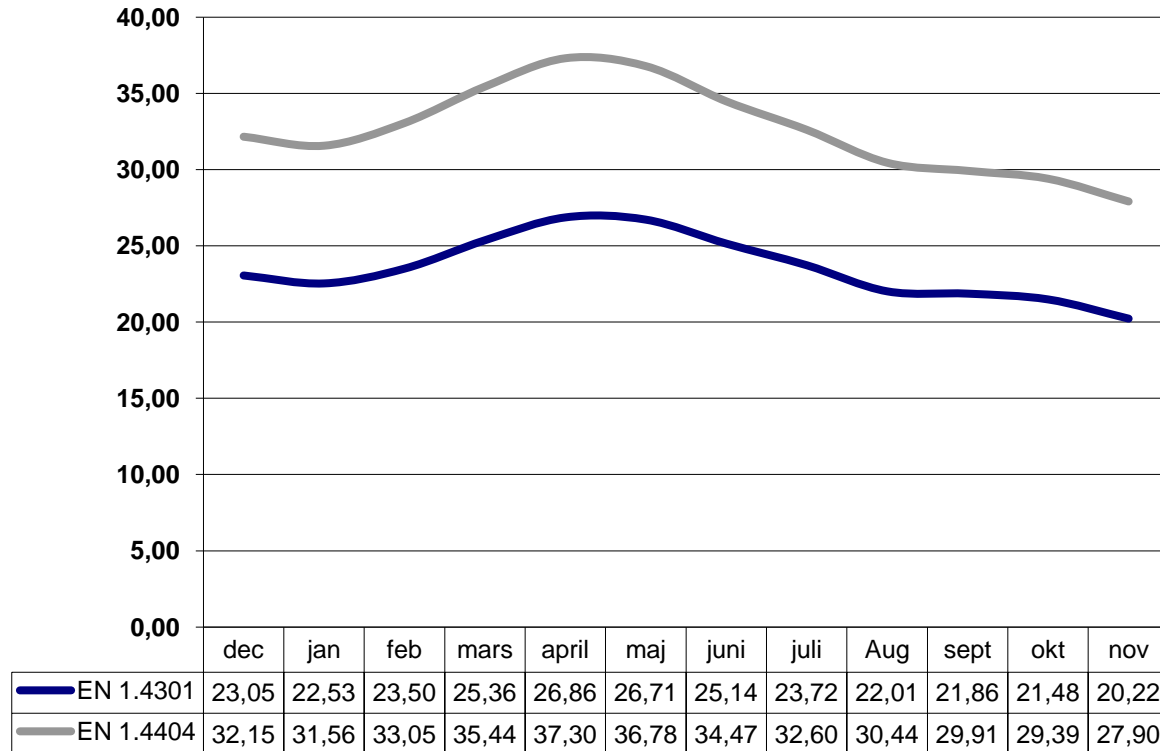
Dkk/kg (hvis andet ikke er angivet)

\*) Af nettopris

# Legeringstillägg - utveckling sömlösa rör



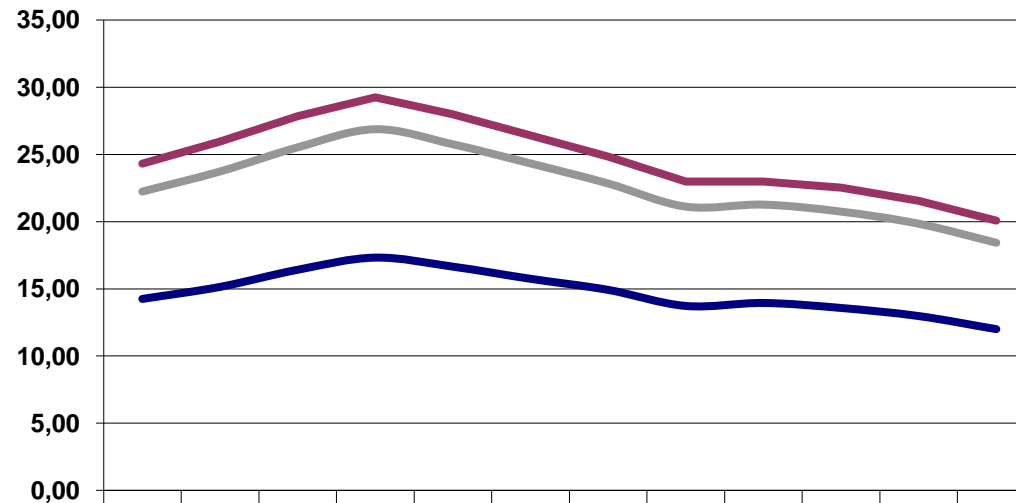
DKK/KG



# Legeringstillägg - utveckling svetsade rör



SEK/KG



	dec	jan	feb	mars	april	maj	juni	juli	aug	sept	okt	nov
EN 1.4301/07	14,25	15,14	16,41	17,31	16,64	15,74	14,92	13,73	13,95	13,58	12,98	12,01
EN 1.4404	22,23	23,72	25,51	26,86	25,74	24,32	22,83	21,11	21,26	20,74	19,84	18,43
EN 1.4432	24,32	25,96	27,83	29,24	27,98	26,41	24,84	22,98	22,98	22,53	21,56	20,07