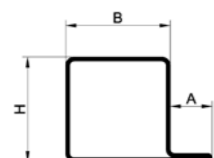


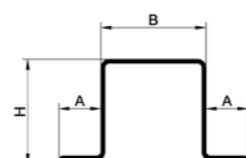
Anslagsprofiler

RP-Rohr® er et registreret varemærke, der indgår i Welser-gruppen. RP-profilerne kendetegnes af høj kvalitet og målpræcision, hvilket stemmer helt overens med vores ambitioner om at levere højkvalitative produkter. Heléns markedsfører med eneret RP-profiler i Sverige og Baltikum. RP-Techniks brede udbud passer til innovative kundeønsker. Anslagsprofilerne genfindes i mange forskellige brancher fx

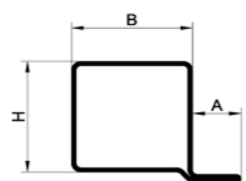
automotivindustrien, maskinbyggeri, møbler, materialebehandling osv. Profilerne fremstilles af bejdsede varmbånd i kvalitet S235JRG2 i længder på 6000 mm +50/-0 mm. De fleste dimensioner kan også fås i galvaniseret alt. rustfri (V.Nr. 1.4301) udførelse. Specielle ønsker til materiale, overflade, afvigende længder og fixlængder kan også efterkommes.



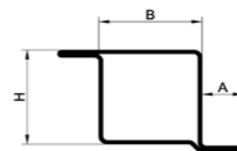
Prod. I.D.	Vægt kg/m	H	B	A	t
144	1,99	34	20	15	2,0
106	2,46	34	35	15	2,0
1191	2,93	34	50	15	2,0
104	3,09	34	55	15	2,0
1092	4,50	34	100	15	2,0
1114	2,18	40	20	15	2,0
1008	2,81	40	40	15	2,0
1049	3,43	40	60	15	2,0
1087	3,75	40	70	15	2,0
116	4,06	40	80	15	2,0
1692	2,33	40	20	20	2,0
1672	2,40	40	30	20	1,8
1683	2,96	40	40	20	2,0
1673	3,24	40	60	20	1,8
1679	3,90	40	70	20	2,0
197	2,65	50	20	20	2,0
1072	3,28	50	40	20	2,0
1810	3,59	50	50	20	2,0
1688	4,85	50	90	20	2,0
1647	2,96	60	20	20	2,0
1592	3,95	60	40	20	2,0
1645	3,90	60	50	20	2,0
1593	6,01	80	60	20	2,5



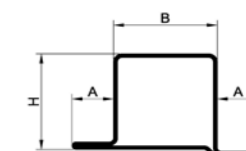
Prod. I.D.	Vægt kg/m	H	B	A	t
143	2,45	34	20	15	2,0
105	2,92	34	35	15	2,0
1050	3,08	34	40	15	2,0
103	3,39	34	50	15	2,0
150	3,55	34	55	15	2,0
1266	4,96	34	100	15	2,0
185	2,64	40	20	15	2,0
152	3,27	40	40	15	2,0
1693	2,95	40	20	20	2,0
1684	3,58	40	40	20	2,0
1690	4,52	40	70	20	2,0
193	3,27	50	20	20	2,0
1070	3,89	50	40	20	2,0
1811	4,21	50	50	20	2,0
1689	5,46	50	90	20	2,0
1596	4,21	60	40	20	2,0
1646	4,52	60	50	20	2,0
1597	6,76	80	60	20	2,5



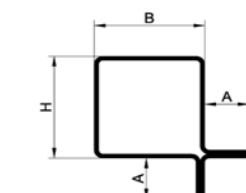
Prod. I.D.	Vægt kg/m	H	B	A	t
133	2,57	34	35	15	2,0
114	3,20	34	55	15	2,0
1640	3,07	40	40	20	2,0
1628	3,39	40	50	20	2,0
1613	2,99	40	40	17,5	2,0
1348	3,91	40	70	17,5	2,0



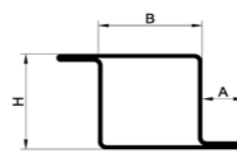
Prod. I.D.	Vægt kg/m	H	B	A	t
169	2,45	34	20	15	2,0
139	2,92	34	35	15	2,0
111	3,39	34	50	15	2,0
112	3,50	34	50	15	2,0
138	3,02	34	35	15	2,0
1163	2,64	40	20	15	2,0
1162	3,27	40	40	15	2,0
1685	3,58	40	40	20	2,0
1680	3,68	40	40	20	2,0
195	3,27	50	20	20	2,0
1071	3,89	50	40	20	2,0
1812	4,21	50	50	20	2,0
1594	4,21	60	40	20	2,0
1595	6,78	80	60	20	2,0



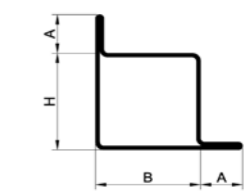
Prod. I.D.	Vægt kg/m	H	B	A	t
140	3,03	34	35	15	2,0
113	3,50	34	50	15	2,0
1639	3,69	40	40	20	2,0
1615	3,45	40	40	17,5	2,0
1093	4,37	40	70	17,5	2,0
1682	3,99	50	40	20	2,0
1598	4,32	60	40	20	2,0
1600	6,94	80	60	20	2,5



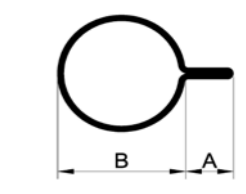
Prod. I.D.	Vægt kg/m	H	B	A	t
141	2,87	34	34	15	2,0



Prod. I.D.	Vægt kg/m	H	B	A	t
112	3,50	34	50	15	2,0
138	3,02	35	34	15	2,0
1680	3,68	40	40	20	2,0
1614	3,45	40	40	17,5	2,0
1094	4,37	40	70	17,5	2,0
1681	3,99	50	40	20	2,0
1601	4,32	60	40	20	2,0
1602	6,94	80	60	20	2,5



Prod. I.D.	Vægt kg/m	H	B	A	t
142	2,89	34	34	15	2,0



Prod. id	Vægt kg/m	H	B	A	t
202	1,40	32	15	1,5	